

9. wil je een groter stuk tekst verwijderen, ga dan als volgt te werk:

- selecteer eerst het tekstdeel dat je wilt verwijderen (linker muisknop ingedrukt houden en over de tekst slepen)
- druk vervolgens op de Delete-toets op het toetsenbord.

WERKEN MET WORD

Laten we maar eens aan de slag gaan met het tekstverwerkingsprogramma Word.

Word openen vanaf het Bureaublad

De meest eenvoudige manier is opstarten vanuit de snelkoppeling op het Bureaublad.



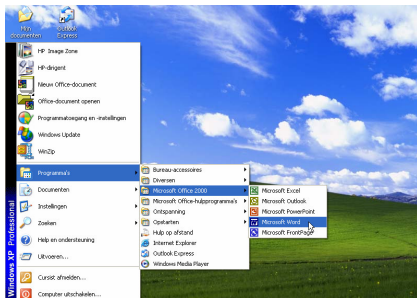
- dubbelklik op het pictogram op je Bureaublad

Word openen vanuit Start

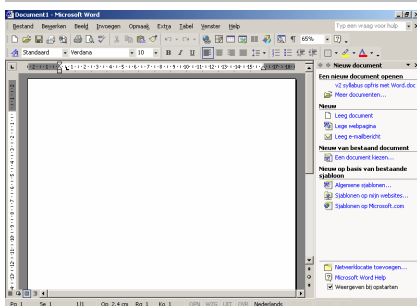
Staat er geen snelkoppeling op je Bureaublad, open dan Word vanuit Programma's



- klik 1x links op Start



- muis door het menu naar Programma's
- loop via Programma's direct (of via Microsoft Office) naar Word
- klik 1x links op Word om het programma te openen



- Het venster Word wordt geopend.

In principe is het gebruik van Word gelijk aan WordPad en het Kladblok. Tekst typen, corrigeren en bewaren gaat op dezelfde wijze. Word is echter heel uitgebreid en bevat een groot scala aan mogelijkheden voor professioneel gebruik in de kantooromgeving. Thuis zul je een groot aantal van deze opties niet gebruiken. Wij beperken ons in deze opfriscursus tot de basishandelingen, als het wijzigen van lettertypen, het accentueren en uitlijnen van tekstdelen en ook het gebruik van opsommingtekens.