

TEKST TYPEN

In de paragraaf Tekstverwerken, hoe werkt het? hebben we al gezien dat het typen en corrigeren bij alle tekstverwerkingsprogramma's hetzelfde gaat: je typt alle tekst achter elkaar en gebruikt alleen [Enter] om een nieuwe alinea te maken. Voor het corrigeren maak je gebruik van [Backspace] en [Delete].

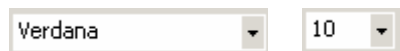
TEKST OPMAKEN

Wanneer een tekst getypt is, kunnen we deze gaan verfraaien. We hebben hiervoor de beschikking over een aantal instrumenten, t.w. allerlei verschillende lettertypen, vet, schuinschrift, onderstrepen, kleur en ook uitlijnen.

In alle gevallen is de werkwijze gelijk:

1. selecteer eerst het tekstdeel dat je wilt accentueren
2. geef daarna in de Opmaak werkbalk aan op welke wijze je wilt accentueren
3. klik tot slot elders 1x links in het scherm om de selectie op te heffen
4. je ziet dat het tekstdeel is geaccentueerd

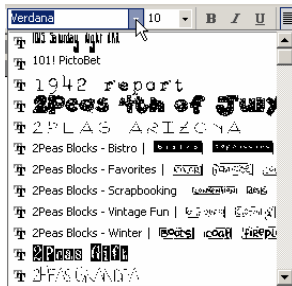
LETTERTYPE EN -GROOTTE AANPASSEN



(1) lettertype (2) lettergrootte

In bovenstaand deel van de werkbalk kan het type en de grootte van de letters worden gewijzigd. Onderstaand wordt stap-voor-stap de werkwijze uitgelegd.

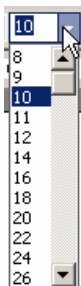
Lettertype wijzigen



Werkwijze

- selecteer het tekstdeel dat je wilt wijzigen
- klik 1x links op ▼ achter lettertype (opmaakwerkbalk)
- de lettertypelijst valt open (je kunt door de lijst heen lopen met het muiswiel of met de schuifbalk rechts)
- klik op het lettertype van je keuze
- je keert nu automatisch terug in je tekst en ziet dat de geselecteerde tekst in het nieuw gekozen lettertype is gewijzigd

Lettergrootte wijzigen



Werkwijze

- selecteer de tekst
- klik 1x links op ▼ achter lettergrootte (opmaakwerkbalk)
- de lettergroottelijst valt open (je kunt door de lijst heen lopen met het muiswiel of met de schuifbalk rechts)
- klik op de lettergrootte van je keuze
- je keert nu automatisch terug in uw tekst en ziet dat de geselecteerde tekst in de nieuw gekozen lettergrootte is gewijzigd